

Cap sur la Smart Région



Wallonie

#smartregion

digital
wallonia
.be

Smart Région: un cadre d'actions et de ressources

Gouvernance Smart Région

Gouvernance ouverte et collaborative mise en place depuis 2017 pour développer et assurer le pilotage de la dynamique Smart Région



Appel à projets Territoire Connecté & Intelligent

AAP1: 4 millions d'euros publics mobilisés pour des projets innovants à l'échelle du territoire
**AAP2: 3 millions,
lancement 1^{er} trimestre
23**



Boîte à outils Smart Région

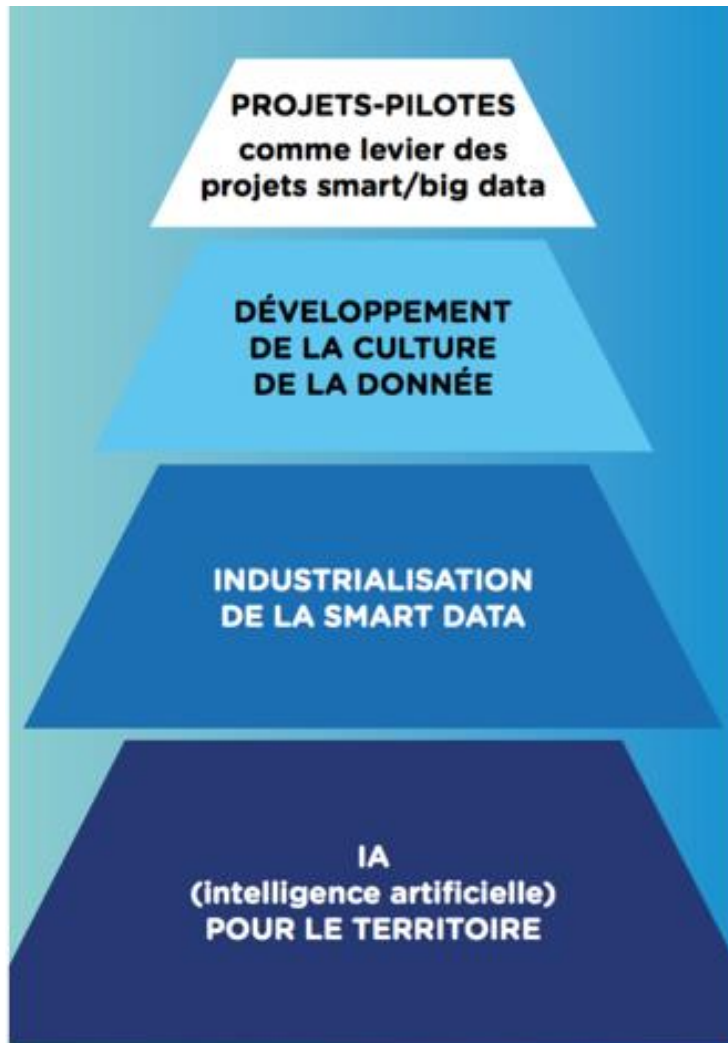
Solutions concrètes au service des acteurs de la Smart Région
(DigitalWallonia4.ai, Charte Smart Region, guides pratiques, etc)



Agence
du Numérique



La data au centre des projets Smart Region



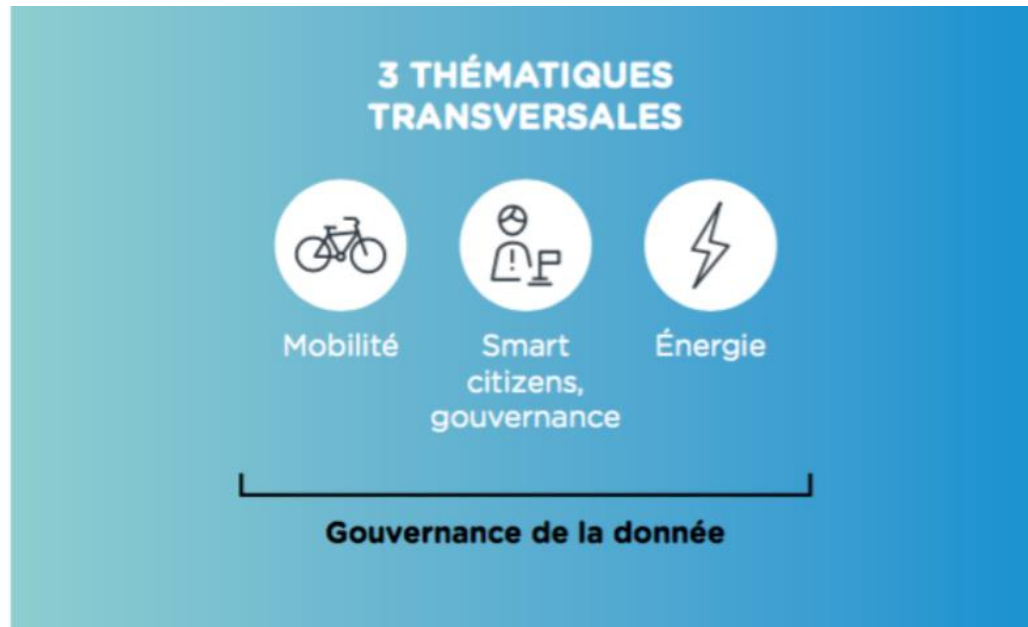
#smartregion | digital
wallonia
.be

UN MODÈLE DE GOUVERNANCE COLLABORATIVE



Accompagnement des communes

1^{er} Appel à projets Smart Region pour un territoire connecté intelligent (2019)



2^{ème} Appel à projets Smart Region avec focus communes rurales et de petite taille



**Innovation sur le territoire ou
Réplication de projets existants compatibles
Avec la Charte Smart Region (ouverture,
interopérabilité, répliquabilité, gouvernance data)**

Appel à projets 1 Territoire intelligent/ Smart Région (2019 - 2021)

8

millions d'euros
dont 4 par la RW

43

projets lauréats sur 88
soumis, 35 finalisés et
réplicables

>100

communes et
intercommunales



7 (30 %)



8 (35 %)



8 (35 %)

23

« grands projets »
pour 7.224 K€

20

« petits projets »
pour 829 K€



6 (33 %)

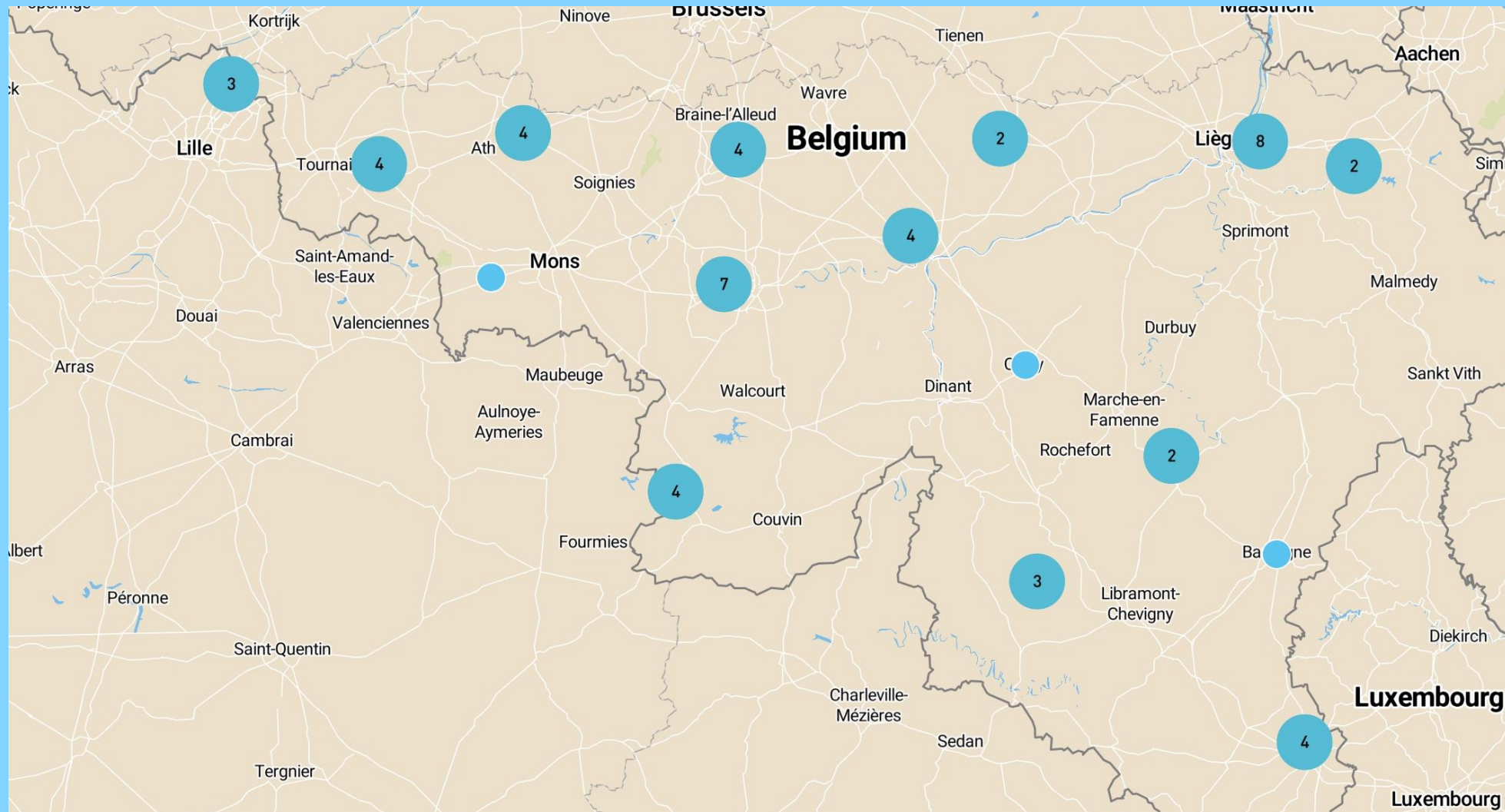


3 (15 %)



11 (55 %)

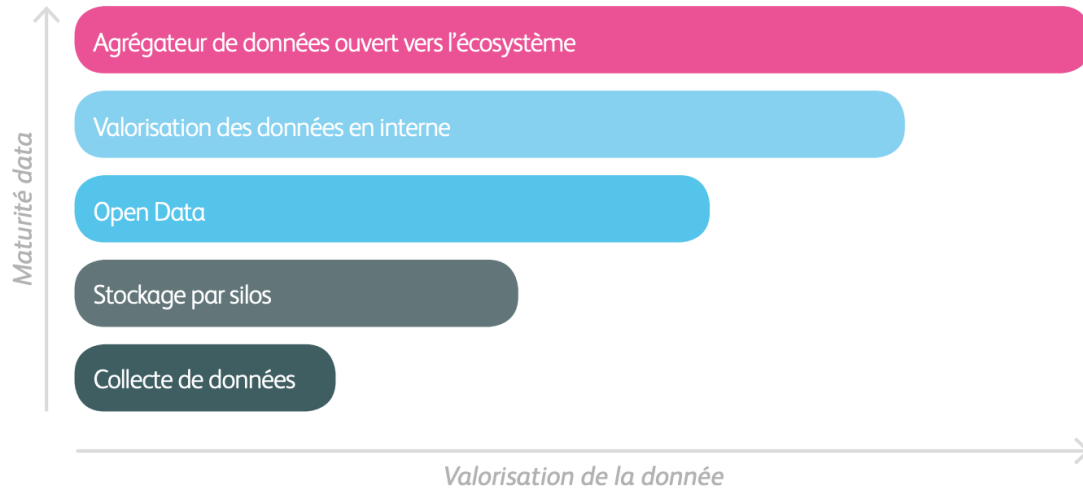
Appel à projets Smart Région : une répartition de projets différents sur tout le territoire - 35 projets aboutis



Poursuite des Appels à Projets et de la dynamique Smart Région via le PRW (fiche 130) – Lien avec digitalisation des PL – Collaboration efficace avec le SPW-IAS

<https://www.digitalwallonia.be/fr/publications/laureats-territoire-intelligent-2019>

La donnée territoriale: source de valeur démocratique, économique et sociétale, moteur des solutions smart, I.A., jumeaux numériques/digital twins etc.



- 660 sets d'open data sur <https://www.odwb.be> dont 424 sets de villes, communes et intercos de dév. écon. grâce aux projets smart concrets!
- Addendum Data à la Charte Smart Region v2
- Pool d'experts smart&data :

WORK ON PROGRESS...

ODWB Démarche **Données** Cartes Graphiques API Documentation Contact

Inscription Connexion

13 jeux de données

Tri des jeux Récemment modifiés

Modifié Populaires De A à Z

Filtres actifs Tout effacer

Recherche textuelle idelux

Filtres

idelux

Belgique · Belgique · Luxembourg

Vue

Analyse 13

Carte 9

Modifié

2017 6

2019 7

Producteur

IDELUX 13

Mot clé

déchet 4

PAE 3

recyclage 3

tri 3

économie 3

activité 2

> Plus

Thème

Aménagement du territoire, 6

Urbanisme, Bâtiments,

Équipements, Logement

Économie, Business D

Permis obtenus par le service Droit de l'Environnement - Année 2018

Nombre de permis (unique, environnement, urbanisme) par commune traités par le service SDE d'IDELUX Environnement et délivrés en 2018.

Producteur IDELUX

Licence Creative Commons - CC0

commune droit environnement permis unique urbanisme

Bulles à verre

Implantation des sites de bulles à verre sur le territoire d'IDELUX Environnement.

Producteur IDELUX

Licence Creative Commons - CC0

bulle à verre container conteneur déchet recyclage tri

Station d'épuration

Liste des stations d'épuration actuellement en exploitation.

Producteur IDELUX

Licence Creative Commons - CC0

eaux usées station épuration

Parcs d'activités économiques

Liste des parcs d'activités économiques gérés par IDELUX Développement.

Producteur IDELUX

Licence Creative Commons - CC0

PAE activité annuaire-commerces-et-entreprises emploi superficie économie

Entreprises sur les Parcs d'Activités Economiques

Liste des entreprises présentes sur les parcs d'activités économiques gérés par IDELUX Développement.

Producteur IDELUX

Licence Creative Commons - CC0

PAE activité catégorie entreprise économie

Projets européens

Liste des projets du Groupe IDELUX dans le cadre des programmes européens.

Producteur IDELUX

Licence Creative Commons - CC0

européen programme projet

Parcs à conteneurs

Implantation et heures d'ouverture des parcs à conteneurs gérés par IDELUX Environnement.

Producteur IDELUX

Licence Creative Commons - CC0

containeurs

Quantités des déchets collectés

Quantités des déchets collectés en 2016 sur les communes et dans les parcs à conteneurs.

Producteur IDELUX

Licence Creative Commons - CC0

collecte déchet quantités

Répartition géographique des

Appel à projets ToP (2022)

10

millions d'euros sur +/-
32 millions présentés
dont 12 retenus après
analyse AdN et SPW-
IAS

168

projets lauréats
sur 276 dossiers

131 (50%)

des communes, une
province (Liège) et
66 CPAS bénéficiaires y
compris 42 dossiers en
synergie

34

Dossiers « Smart » sur
36 dont certains en
réplication ou
pérennisation projets
AAP V1

44

Dossiers
« Connectivité »
sur 52 dossiers

105

**lauréats proposés sont
des communes de
moins de 12 000 hab
sur 153 dossiers**

Appel à projets ToP : Répartition territoriale des lauréats

41

projets proposés
sur 80 dossiers du
Hainaut

31

projets proposés
sur 58 dossiers de
la province de Liège

21

projets proposés
sur 40 dossiers du
Brabant Wallon

24

projets proposés
sur 61 dossiers de
la province de
Namur

20

projets proposés
sur 37 dossiers de
la province du
Luxembourg

*Poursuite des Appels à Projets et de la dynamique Smart Région via le PRW (fiche 130) –
Collaboration efficace avec le SPW-IAS*

#smartregion

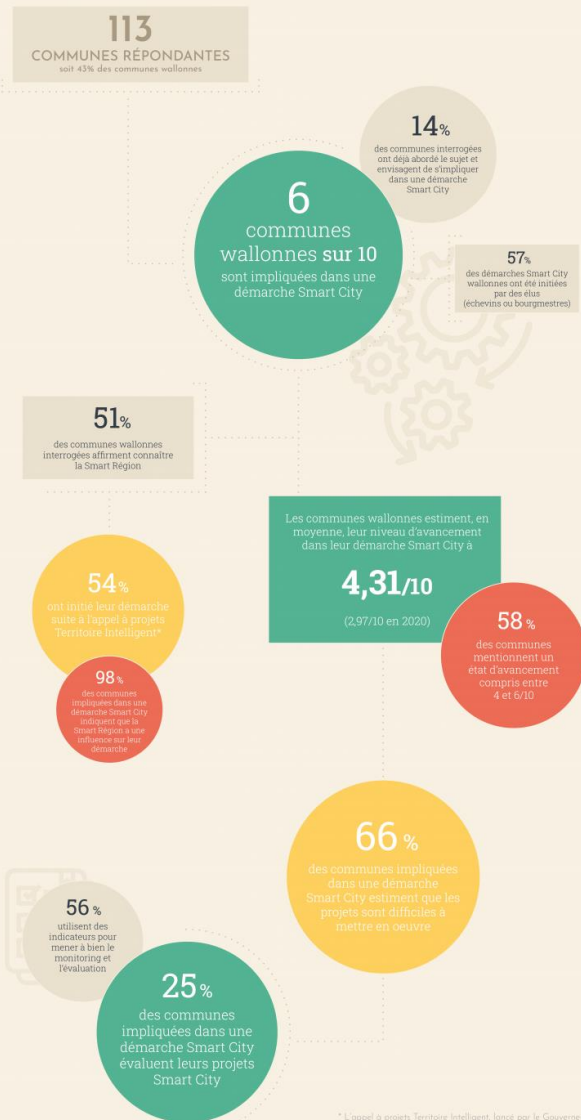
digital
wallonia
.be

Trajectoire: prochaines actions digitales pour les pouvoirs locaux

- AAP DW Tremplin IA Secteur public (fiche 136)
- Actions Smart Région (fiche 130 PRW) et en particulier AAP2 Smart Région
- et AAP3 Smart Région (data sharing et digital twins pilotes)
- Maturité digitale des pouvoirs locaux et outils avec les référents (baromètre; remontée des besoins via intercos; formations, guides et modèles du SCI; ateliers 'ouvrir ma ville' et hackathons de FuturoCité)
- AAPs Giga Region (fiche 131) et pilotes 5G (fiche 135)
- Actions DW Open Data Secteur public et AAP Data (fiche 139)
- Actions cybersécurité (fiche 140 + actions IMIO)
- Subv. Spécif. Conformité avec règlements européens (single digital gateway – préparer e-guichets conformes)
- AAP Transparence et AAP Gouvernance des données
- AAP Interopérabilité et mutualisation

LA DYNAMIQUE SMART CITY ET SMART RÉGION EN WALLONIE

LE BAROMÈTRE WALLON 2021 EN 12 CHIFFRES CLÉS



* L'appel à projets Territoire Intelligent, lancé par le Gouvernement wallon en 2019, a permis à un ensemble de 43 lauréats (communes et intercommunalités) de se partager une enveloppe de 4 millions d'euros afin de mener à bien un projet Smart City sur leur territoire. Plus d'informations sur www.DigitalWallonia.be

Les données détaillées de cette étude sont disponibles dans le rapport complet publié sur notre site internet www.SmartCityInstitute.be

NOS MODÈLES

Les modèles développés par le Smart City Institute ont pour objectif de fournir un cadre très pratique afin d'accompagner les porteurs de projets Smart City wallons dans leur démarche.

SMART PROJECT MANAGEMENT MODEL

SMART CITY MATURITY MODEL



NOS TERRITOIRES FACE AUX DONNÉES ET À LEUR GOUVERNANCE

SMART CITY - LE GUIDE PRATIQUE TOME 3



Découvrez nos guides pratiques sur www.GuideSmartCity.be

FUTURO CITÉ

ACTIVATEUR DE DONNÉES TERRITORIALES



#SMARTREGION #OPENDATA #DATAGO #WEP #DATAMATURITY

FUTURO
CITÉ

ACTIVATEUR
DE DONNÉES
TERRITORIALES

#smartregion

digital
wallonia
.be

Avec le soutien de la
Wallonie

AVEC LE SUPPORT DE

proximus

NRB
DARING TO COMMIT

CGI

letsgocity
SMART TERRITORIES SOLUTIONS

Commune	Valeur du Projet	Nom du projet	Résumé du projet
Ath	69 162,50	Le cadastre des enseignes publicitaires, des surfaces commerciales et des unités de logements	Application mobile et backoffice opérationnel pour ce relevé des enseignes disponibles, commerces et logements d'une ville
Attert	444 291,00	Réseaux de production et distribution d'eau potable intelligents	IoT (capteurs d'eau), espace interactif avec le citoyen et plateforme de gestion communale des interventions.
Aubange	258 662,98	Participation citoyenne en ligne, suivi des propositions citoyennes et ERP	Intégration d'Itsme, process intégré du suivi des demandes et interpellations citoyennes.
Bassenge	59 250,00	Des capteurs au service du citoyen	Création d'une smartzone dotée de capteurs lumineux dynamiques (capteurs de présence). Application avec notifications push et alertes aux citoyens. Collaboration avec SmartNodes, partenariat avec Resa.
Bastogne	350 000,00	Bastogne 4.0	Bornes d'infos intelligentes avec des micro-services applicatifs . Récolte de data via caméras et capteurs IoT. Plateforme de gestion intelligente
BEP	429 975,00	Les camions sentinelles	Plateforme de collecte, stockage, traitement et distribution de données à partir d'un boîtier embarqué avec des capteurs de qualité de l'air, de connectivité, de qualité et encombrement des routes et voiries, etc. dans les camions-poubelles. Est prévue aussi une interface web pour les citoyens et communes. Ainsi qu'une possibilité de crowdsourcing pour consolider les data récoltées par les camions. Open data. Communes pilotes: Viroinval, Gedinne et Profondeville. Partenariat avec IBPT, UNamur et Idelux.

Commune	Valeur du Projet	Nom du projet	Résumé du projet
Bertrix	80 630,00	Lier les actions environnementales des citoyens au profit de l'économie locale	Plateforme de serious game qui récompense par des points Joyn les citoyens qui mènent des actions en faveur de l'environnement et de la réduction des déchets. Les citoyens reçoivent des coupons à échanger dans les commerces locaux et peuvent connaître en temps réel les données de poids de leur duobac.
Bièvre	51 920,00	Capteurs d'eau intelligents avec notification vers le citoyen. SmartWater.	Application interactive en lien avec la télérelève automatique des nouveaux capteurs eau, permettant une correction possible d'index par le citoyen, l'alerte de passage, l'indication d'évolution de consommation et la notification de factures. Et une plateforme de visualisation et de prédiction des consommations par la commune.
Boussu	41 500,00	Boussu en Poche: Smart Website	Appli permettant d'informer les citoyens sur les actions prises par la commune, l'intercommunale et par une école, avec un e-guichet, une possibilité de donner un avis, de bénéficier d'avantages groupes, etc.
Braine-l'Alleud	242 242,00	Guichet intelligent, modulable et transversal	Affichage en temps réel des sollicitations de services et de lieux publics; gestion des rendez-vous en ligne; assistance en ligne avec outil chat'BOT; interopérabilité IMIO-WeP
Charleroi	269 458,13	Charl-E-District	Plateforme d'aide à la décision à l'échelle du quartier à l'aide d'une base de données énergétique et capteurs. Complément nécessaire au projet Wal-e-Cities en cours avec Cenaero
Chaufontaine	320 000,00	Fais tes balises	Application de réalité augmentée pour valoriser et proposer des itinéraires optimisés pour les déplacements quotidiens ou pour des circuits thématiques. Outil de collecte des infos par et pour les citoyens. Projet commun avec Trooz (carte dynamique du trafic/réalité augmentée/création de contenus par l'utilisateur)
Chimay	25 500,00	Scouts toujours connectés	Applications et interface API partagée entre citoyens, services communaux de plusieurs communes et communauté scout. Projet commun avec Froidchapelle et Momignies.

Commune	Valeur du Projet	Nom du projet	Résumé du projet
Ciney	60 000,00	Une gestion intelligente du stationnement	Appli/plateforme pour les usagers alternative aux horodateurs, avec paiement en ligne (dont une zone avec un stationnement gratuit de max. 30 min). Un capteur par place de parking. Une appli mobile pour les contrôleurs. Une plateforme de gestion produisant stats et données d'analyse pour la ville.
Floreffe	36 476,68	L'intelligence collective au service de l'intérêt général: Ensemble, pour tous!	Application pour promouvoir les projets auprès des citoyens et cocréer avec eux.
Hannut	187 800,00	Ride & Buy	Projet sur base d'une idée lauréate d'étudiants de la commune: application récompensant l'usage de la mobilité douce avec gestion des vélos partagés, cartographie des zones dédiées à la mobilité douce, conseils d'itinéraires idéaux en utilisant la mobilité douce et mesures d'impact climat..
Herve	75 473,75	Appli de communication et de réservation de places pour un event, une infra sportive ou un stage	Application de communication avec agenda associatif interactif et de réservation avec paiement de places pour un événement, des infrastructures sportives ou un stage. Ticketing avec QR codes pour valider les tickets.
IDELUX	197 297,87	TriScan, l'appli mobile qui trie vos déchets	Application qui permet au citoyen de trier ses déchets via l'intelligence artificielle qui reconnaît les photos prises des déchets et qui sensibilise le citoyen et fait de la prévention en la matière. Echec partiel de la solution technique
IDETA	310 343,00	Coléco, les communautés locales d'énergie éco-responsables	Création d'outils numériques gérant les communautés locales d'énergie durable.
IGRETEC1	258 101,90	Territoire dynamique	Plateforme et carto open data des impétrants et chantiers pour infos aux usagers de la route
IGRETEC2	212 601,90	Open Business Park	Représentation cartographique des données et du patrimoine d'un parc d'activités économiques

Commune	Valeur du Projet	Nom du projet	Résumé du projet
Ottignies-Louvain-la-Neuve	872 240,00	NAVAJO - Transport à la demande via bus + Navette autonome en circuit ouvert	Déploiement pilote d'un service de transport à la demande et d'une navette autonome reliant la gare au parc scientifique et au parc d'entreprises, alternative à la voiture. Première belge, collaboration internationale (Suisse et Chine), nombreux partenaires publics et privés wallons. Gestion par les TEC-OTW avec soutien du SPW-DGO2.
Oupeye	59 949,00	OupeyeCraft	Développement d'un serious game OupeyeCraft suivi d'ateliers encadrés; le jeu vise à ce que les citoyens créent leur environnement sur base du monde réel, comme par exemple l'aménagement d'un quartier; le projet comprend la mise en place et l'animation d'une plateforme citoyenne de partage des projets.
Plombières	26 000,00	Smart Heating Connection	Une plateforme web et application avec gamification pour gérer via capteurs la consommation du chauffage central des bâtiments communaux et des bâtiments culturels, scolaires, sportifs, et ainsi économiser l'énergie
Soumagne	26 000,00	Découvrir et parcourir autrement la ville de Soumagne	Appli sur base des données OpenStreetMap pour habitants et touristes qui propose des parcours de mobilité douce (sports/tourisme/culture/...) adaptés à la marche et à la course à pieds. Les utilisateurs peuvent choisir une boucle ("Smart Run") et sont guidés par l'appli à partir de leur positionnement. Un GPS vocal sur l'appli donne des infos sur les lieux le long du parcours. L'utilisateur peut donner ses impressions à la fin du parcours, données qui seront analysées par la commune.
SPI1	500 000,00	Mind Your territory	Outil de monitoring des services communaux et d'aide à la décision via un portail open data de la métropole liégeoise (tourisme, commerces, etc: toutes thématiques) et visualisation des data
SPI2	325 000,00	Mobility in Liège Métropole	Création d'une plateforme évolutive de gestion de la mobilité pour l'arrondissement de Liège - concept de MaaS: à partir des data agrégées, proposer aux citoyens des solutions de mobilité multimodales.

Commune	Valeur du Projet	Nom du projet	Résumé du projet
InBW	400 000,00	Mise en oeuvre d'une plateforme numérique dédiée à la communication et aux services smart pour et entre les 27 communes, les citoyens et la province du Brabant Wallon.	Plateforme web permettant de développer et favoriser les flux d'infos entre l'interco, les 27 communes et leurs citoyens.
La Roche-en-Ardenne	30 000,00	Un smart attitude à la Roche-en-Ardenne, la Wallonie y connectera citoyens et touristes.	Application proposant des informations interactives basées sur le geofencing, avec géolocalisation des parkings, commerces, sites touristiques etc., avec QR codes disponibles pour les lieux touristiques et les commerces renvoyant aux infos ad hoc.
Leuze-en-Hainaut	936 965,20	Réseau RFID de points d'apport volontaire enterrés et intelligents pour la collecte des déchets ménagers et plateforme web	77 Bulles enterrées / PAV communiquants avec puce RFID à tester en pilotes pour les déchets ménagers dans les communes de Leuze-en-Hainaut, Antoing, Brugelette, Comines, Enghien, Estaimpuis, Lessines, Lobbes, Mouscron, Thuin et Sivry-Rance. Projet avec plateforme web de gestion communale et intercommunale, et de communication avec le citoyen. Accompagnement, réalisation et gestion par Ipalle.
Nassogne	56 900,00	Réseau de distribution d'eau intelligent au service de chaque citoyen	Plateforme web de gestion du réseau d'eau sur base d'un cadastre numérisé, avec une interface d'analyse des données pour détecter les fuites, recevoir des alertes... Et une interface d'info aux citoyens et de sensibilisation à une utilisation économique de l'eau. Installation de capteurs pour les réservoirs.
Nivelles	206 452,40	Quand data et usagers dessinent l'espace public	Imaginer / concevoir / prototyper / planifier / mesurer l'expérience utilisateur dans l'espace public via une application de prototypage pour le citoyen, un système d'ancrage de mobiliers urbains, une plateforme de crowdsourcing, des capteurs dans les équipements amovibles mesurant leur taux d'utilisation. Et une plateforme de données associée.
Ottignies-Louvain-la-Neuve	872 240,00	NAVAJO - Transport à la demande via bus + Navette autonome en circuit ouvert	Déploiement pilote d'un service de transport à la demande et d'une navette autonome reliant la gare au parc scientifique et au parc d'entreprises, alternative à la voiture. Première belge, collaboration internationale (Suisse et Chine), nombreux partenaires publics et privés wallons. Gestion par les TEC-OTW avec soutien du SPW-DGO2.

Commune	Valeur du Projet	Nom du projet	Résumé du projet
Verviers	59 250,00	Climate challenge	Serious game: appli avec gamification via un concours d'effort global de réduction de CO2 pour inciter le citoyen à réduire l'impact carbone du territoire, déterminé à partir de données de consommation énergétique et de production des déchets partagées par des institutions publiques partenaires. L'appli mobile dédiée contiendra des conseils, un accès sécurisé pour le citoyen invité à encoder ses données, et un algorithme de calcul du gain annuel en CO2 et en euros pour chacun.
Wasseiges	25 000,00	BiomMap, outil numérique d'aide à la reconstruction du maillage écologique (biodiversité) de nos campagnes	Production participative citoyenne de données qualitatives sur les biotopes (haies, arbres, îlots, plantations, etc.) sur une plateforme web, qui permet aussi aux citoyens de visualiser le potentiel de biodiversité de sa parcelle/commune, de recevoir des conseils sur sa parcelle et de signaler les lieux publics à entretenir niveau biodiversité (terrains SNCW, Ravel...). Partenariat avec le GAL Meuse@Campagnes. Soutien du SPW-DGO3.
Wellin	25 000,00	Wellin-compétences	Portail web d'innovation citoyenne, pédagogique et reproductible, pour la valorisation des talents et des compétences (e.a. artisans) par la transmission intergénérationnelle et inclusive

04
oct.
2022

Smart Region AWARDS 2022

#smartregion | digital wallonia .be

Lauréat du GRAND PRIX : **SPI**
Territoire intelligent 2022

Projets : Mind Your Territory et
Mobility in Liège Métropole

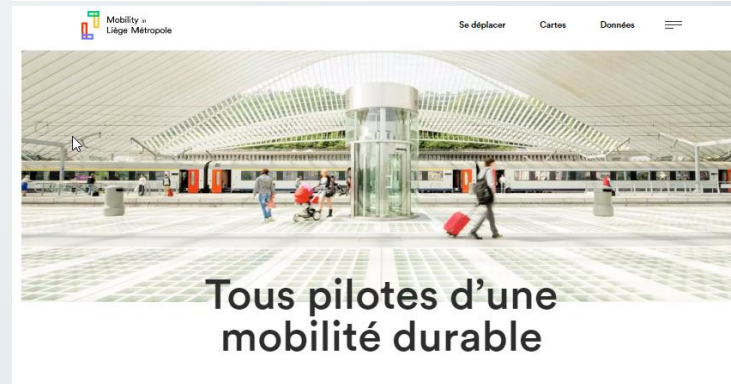
 **mind your territory**



digital wallonia .be


spi

 **Mobility in Liège Métropole**



Agence du Numérique

04
oct.
2022

Smart Region AWARDS 2022

#SCWallonia22

#smartregion | digital
wallonia
.be

Nominé # 3: GRAND PRIX
Territoire intelligent 2022

: **SPI**



Projets: Mind Your Territory et Mobility in Liège Métropole

Outil de monitoring des services communaux et d'aide à la décision via un portail open data de la métropole (tourisme, commerces, etc.).
+ Outil d'aide à la décision à partir des données pour des solutions de mobilité multimodale.

digital
wallonia
.be



Agence
du Numérique

smartcitywallonia.be



Projet SPI n°2 - **Mind your Territory**

AAP1 Territoire intelligent/Smart Region:



mind your
territory



#smartregion

digital
wallonia
.be

04
oct.
2022

Smart Region AWARDS 2022

#SCWallonia22

#smartregion | digital
wallonia
.be

Nominé # 1: GRAND PRIX Territoire intelligent 2022

: **BEP** (Bureau Economique de la
Province de Namur)



Projet: Les camions sentinelles

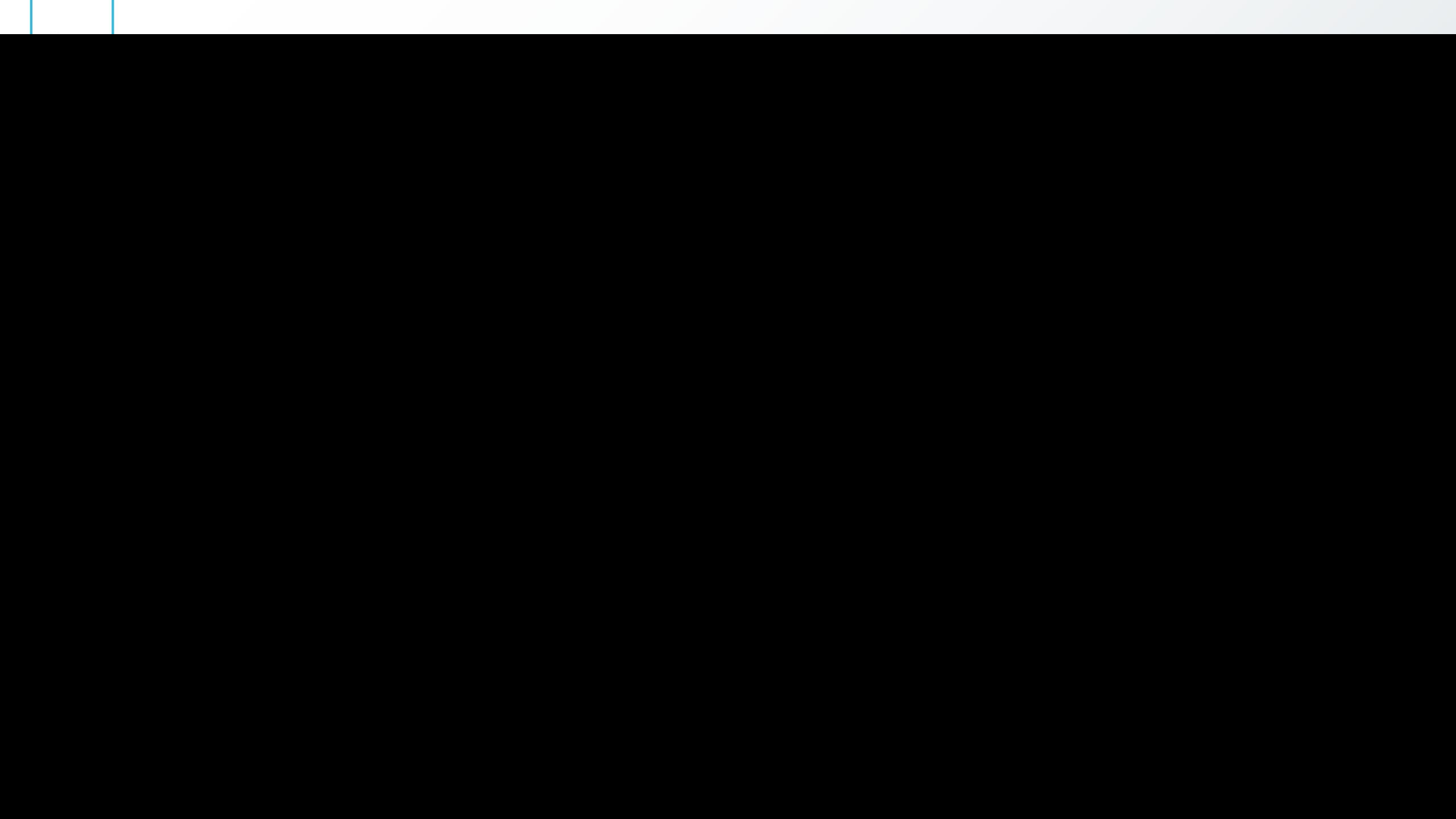
Des hubs de capteurs sur les camions de collecte pour des informations sur la qualité de l'air, la connectivité d'un lieu, l'état des routes, la météo etc.

Partenariat avec l'IBPT, l'ISSeP, Gedinne, Profondeville, Viroinval, Unamur, Idelux

digital
wallonia
.be



Agence
du Numérique



04
oct.
2022

Smart Region AWARDS 2022

#smartregion | digital
wallonia
.be

Lauréat du prix
Smart Commune 2022

: HANNUT



**Projet : Projets Ride & Buy
et Communauté locale Smart Energy
(avec WeSmart)**

digital
wallonia
.be



Agence
du Numérique

Smart Region AWARDS 2022

Nominé # 1: **: Hannut**
Smart Commune 2022



Projet: Ride & Buy

Appli sur base d'une idée d'étudiants récompensant l'usage de la mobilité douce en favorisant la consommation locale.



digital
wallonia
.be

Agence
du Numérique



The bike sharing app

Smart Region AWARDS 2022

Nominé # 2: **: Chaudfontaine**
Smart Commune 2022



Projet: Fais tes balises

Application de réalité augmentée pour valoriser et proposer des itinéraires optimisés pour les déplacements quotidiens ou pour des circuits thématiques, par des moyens de mobilité douce.
Collecte des données par et pour les citoyens et touristes



04
oct.
2022

Smart Region AWARDS 2022

#smartregion | digital
wallonia
.be

Nominé # 3: **Oupeye**
Smart Commune 2022



Projet: OupeyeCraft

Développement d'un serious game suivi d'ateliers encadrés visant à ce que les citoyens créent leur environnement sur base du monde réel, comme l'aménagement d'un quartier;

Comprend la mise en place et l'animation d'une plateforme citoyenne de partage des projets ainsi qu'un budget participatif.

digital
wallonia
.be



Agence
du Numérique

04
oct.
2022

Smart Region AWARDS 2022

#smartregion | digital
wallonia
.be

Lauréat du prix : **BERTRIX**

Evolution / Réplication 2022



**Projet : Plateforme Zéro Déchet
et Chèques Commerce en ligne**

Projet AAP TOP

Mentions à la ville de Verviers et à la commune de Hotton

digital
wallonia
.be

joyn



Agence
du Numérique

04
oct.
2022

Smart Region AWARDS 2022

#SCWallonia22

#smartregion

digital
wallonia
.be

Nominé # 1: Evolution /
Réplication 2022 **: Bertrix**



Projet: Plateforme web Zéro Déchet - Lier les actions environnementales des citoyens au profit de l'économie locale avec des Chèques Commerce en ligne

Plateforme de serious game pour les citoyens menant des actions en faveur de l'environnement et de la réduction des déchets. Les citoyens reçoivent points et chèques digitaux valables dans les commerces locaux (projet AAP TOP).

digital
wallonia
.be

joyn



Agence
du Numérique



smartcitywallonia.be



04
oct.
2022

Smart Region AWARDS 2022

#SCWallonia22

#smartregion | digital
wallonia
.be

Nominé # 2: Evolution /
Réplication 2022 : **Herve**



Projet: Ticket'IN

Plateforme de réservation, paiement et ticketing de validation avec QR codes pour événements, stages etc. + sous-site pour les parents + sous-site de promotion des commerces locaux et du tissu associatif + open data (projet AAP TOP).

digital
wallonia
.be



Agence
du Numérique

smartcitywallonia.be



04
oct.
2022

Smart Region AWARDS 2022

#smartregion | digital
wallonia
.be

Nominé # 3: Evolution / Réplication 2022 : **Chimay**



Projet: Scouts toujours connectés !

Application de communication et interface API partagée entre citoyens, services administratifs communes et communauté scoute.
Projet avec Froidchappelle et Momignies

digital
wallonia
.be



Agence
du Numérique

04
oct.
2022

Smart Region AWARDS 2022

#smartregion | digital
wallonia
.be

Lauréat du prix

: Gerpennes

Projet Smart & Data 2022



GERPINNES

Projet : Open data citoyen

Mentions à FLORENNES, METTET, WALCOURT et au
GAL Entre Sambre et Meuse

digital
wallonia
.be



Agence
du Numérique

04
oct.
2022

Smart Region AWARDS 2022

#smartregion | digital
wallonia
.be

Nominé # 1 : Prix Projet
Smart & Data 2022 : **Gerpennes**



Projet: Open data citoyen

E-guichet et Open data citoyen avec carto connectée avec WalOnMap et appli "Territoire connecté » pour gestion événementielle et relevés de compteurs.

Synergie avec FLORENNES, METTET et WALCOURT et en partenariat avec GAL Entre Sambre et Meuse.

digital
wallonia
.be



Agence
du Numérique

04
oct.
2022

Smart Region AWARDS 2022

#smartregion | digital
wallonia
.be

Nominé # 2 : Prix Projet : Wasseiges Smart & Data 2022

Projet: BiomMap

Production participative citoyenne de données qualitatives sur les biotopes sur une plateforme web, qui permet de visualiser le potentiel de biodiversité de sa parcelle/commune, de recevoir des conseils sur sa parcelle et de signaler les lieux publics à entretenir niveau biodiversité (terrains SNCW, Ravel...).

Partenariat avec le GAL Meuse@Campagnes.

Sélection aux meilleurs projets Smart Ruraux européens

digital
wallonia
.be



Agence
du Numérique

04
oct.
2022

Smart Region AWARDS 2022

#smartregion | digital
wallonia
.be

Nominé #3 : Prix Projet : Nivelles Smart & Data 2022

Projet: Quand data et usagers dessinent l'espace public

Imaginer / concevoir / prototyper / planifier / mesurer l'expérience utilisateur dans l'espace public via une application de prototypage pour le citoyen, un système d'ancrage de mobiliers urbains, une plateforme de crowdsourcing, des capteurs dans les équipements amovibles mesurant leur taux d'utilisation. Et une plateforme de données associée.

digital
wallonia
.be



Agence
du Numérique

04
oct.
2022

Smart Region AWARDS 2022

#SCWallonia22

#smartregion | digital
wallonia
.be

Nominé # 2: GRAND PRIX : **Ideta**
Territoire intelligent 2022



**Projet: Coléco, les communautés locales d'énergie éco-responsables –
Centrale d'achats Smart Energy**

Création d'outils numériques sensibilisant à une consommation éco-responsable et favorisant l'émergence de communautés de voisins se réunissant pour produire et consommer ensemble une énergie locale durable.

digital
wallonia
.be



Agence
du Numérique

smartcitywallonia.be



Coleco : REC In Wallonie picarde



- **Where ?** Area of the community
- **Who ?** Members of the community
- **What ?** Technology and syzing
- **How ?** Community type, status, distribution keys
- **Change consumption habits**
- **Manage the community :** Following production/consumption, self-consumption rate, ...

9 quartiers-pilote
150 ménages
450 KWc de nouveaux PV

Partenaire IT



Soutien financier



Material

- Smartmeter

Participative

- Workshops
 - Introduction
 - Learning
 - construction

Software

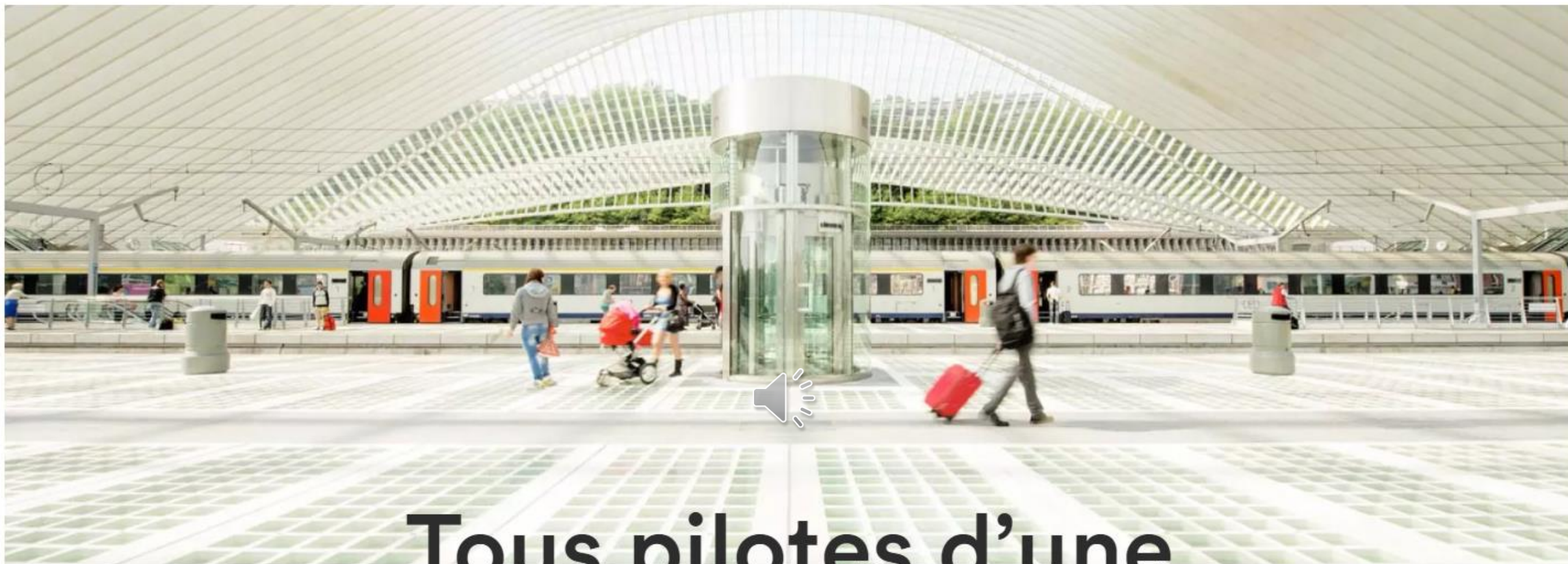
Renewable Energy communities : Sharing Energy





avec le soutien de

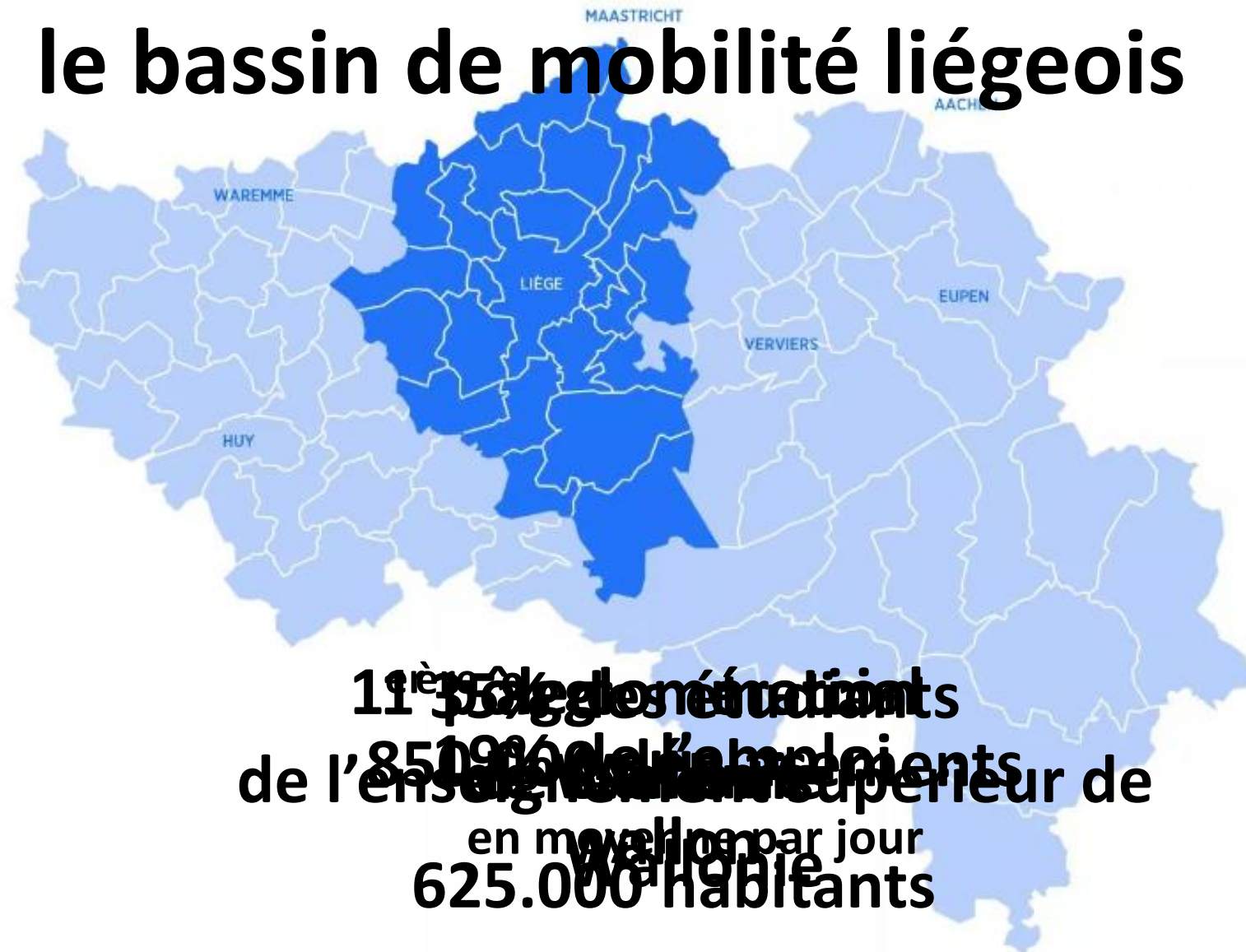


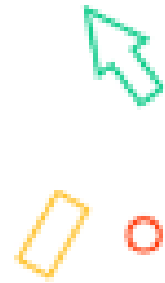
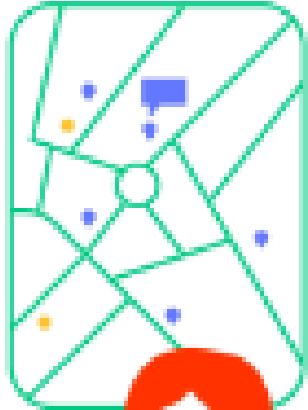


**Tous pilotes d'une
mobilité durable**

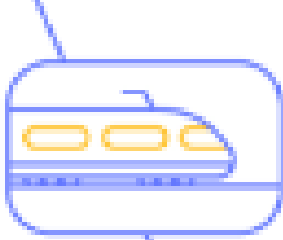


Le territoire du projet : le bassin de mobilité liégeois

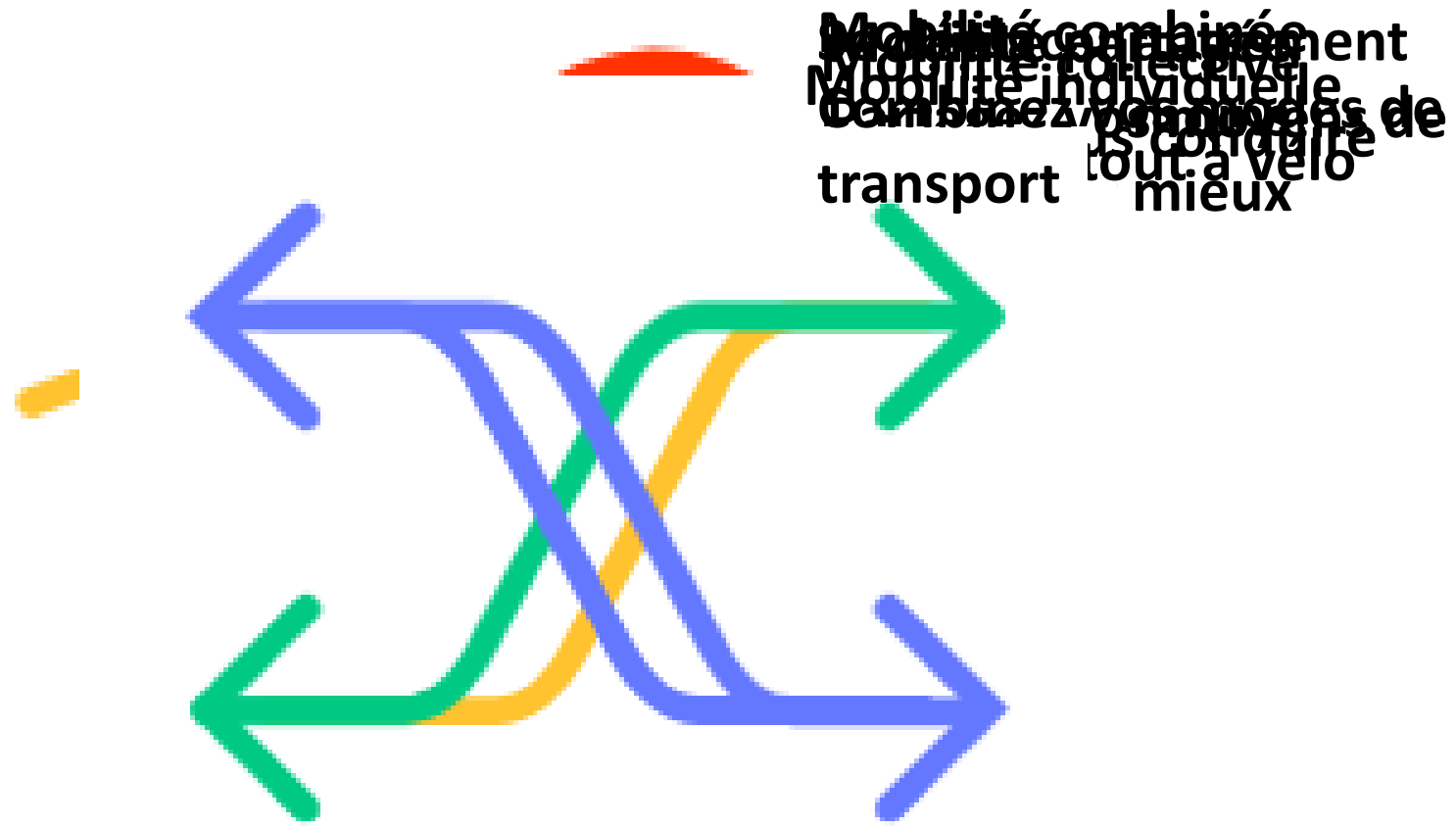




Ce qui est proposé...



- Inventaire des services existants
- Données gratuites sur la mobilité
- des alternatives à l'auto personnelle
- Outils d'aide au choix de mobilité



Les différentes façons de se déplacer sont prises en compte

A travers un catalogue de données

25 jeux de données

Tri des jeux

Récemment modifiés

Modifié

Populaires

A-Z

Filtres actifs

Mot clé MOBILITY IN LIEGE

METROPOLE

Filtres

Trouver un jeu de données

Vue

Analyse

Carte

Vue personnalisée

Calendrier

Modifié

2018

2019

2021

2022

Travaux du tram

Ce jeu de données présente les travaux du chantier tram, par

Tableau

Carte

Marches "Points verts" de l'ADEPS

Chaque dimanche et jour férié, les marches « Points Verts », des

Tableau

Carte

Analyse

Calendrier

Export

API



Bornes de comptage cyclistes et piétons - Chiffres - Ville de Liège

Ce jeu de données fournit les chiffres du comptage des cyclistes et des piétons par les bornes de comptage installées sur le territoire de la Ville de Liège. Ces dispositifs, équipés d'un écran d'affichage en temps réel, mesurent à la fois le trafic des cyclistes et des piétons (mais seuls les premiers sont affichés sur les écrans). Ils fonctionnent jour et nuit en continu.

Producteur Ville de Liège**Licence** CC BY

MOBILITY IN LIEGE METROPOLE

Tableau

Analyse

Export

API

Compteurs

MOBILITY IN LIEGE METROPOLE



Taux de ponctualité du réseau TEC - Arrondissement de Liège

Tableau

Analyse



Taux de ponctualité du réseau SNCB - Arrondissement de Liège

Tableau

Ces données sont sous forme d'un tableau de bord

ports publics – Taux de ponctualité (24h)

64 %

Réseau TEC – Taux de ponctualité (24h)

67 %

Réseau TEC - Retard moyen

2m 10s

port à l'horaire – lignes TEC de référence (24h)

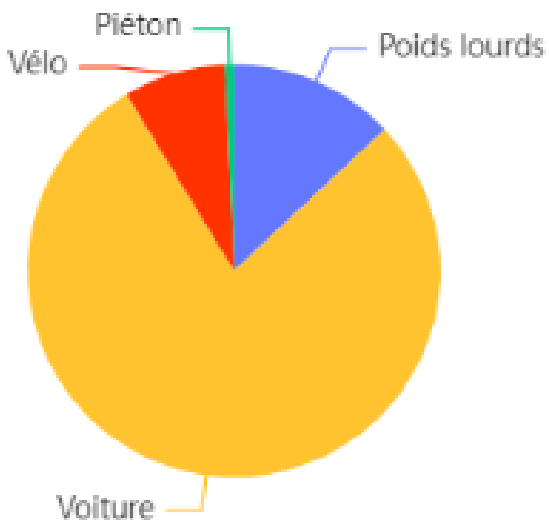
Réseau TEC – Evolution des retards

Réseau SNCB – taux de ponctualité (24h)

79

Variations par rapport à l'horaire – gares SNCB de référence (24h)

Telraam — Répartition par modes (1h)



28 km

voiture — coeur
9m 53s

coeur d'agglomération

B Liege-Guillemins

- IC** → Saint-Ghislain 5 min
- S42** → Liers 10 min
- IC** → Ostende 11 min

Tout sélectionner

- Transport en commun – Zone CityPass
- Transport en commun – Gares et arrêts
- Transport en commun – Réseau
- Réseau cyclable – Principal
- Réseau cyclable – Secondaire
- Réseau cyclable – Infrastructures de parking
- Pôles d'échange
- Parkings P+R et de covoiturage
- Mobilité partagée
- Travaux – Chantier du tram

Des cartes interactives

← Recherche

ESNEUX Pont d'Esneux

11 Rue du Vertbois

Multimodalité

Partir à 07:30

Comparaison

P+R

07:34 → 39min → 08:14 ~4.19 € ⓘ



07:33 → 54min → 08:27 ~3.66 € ⓘ



07:40 → 55min → 08:35 ~6.87 € ⓘ

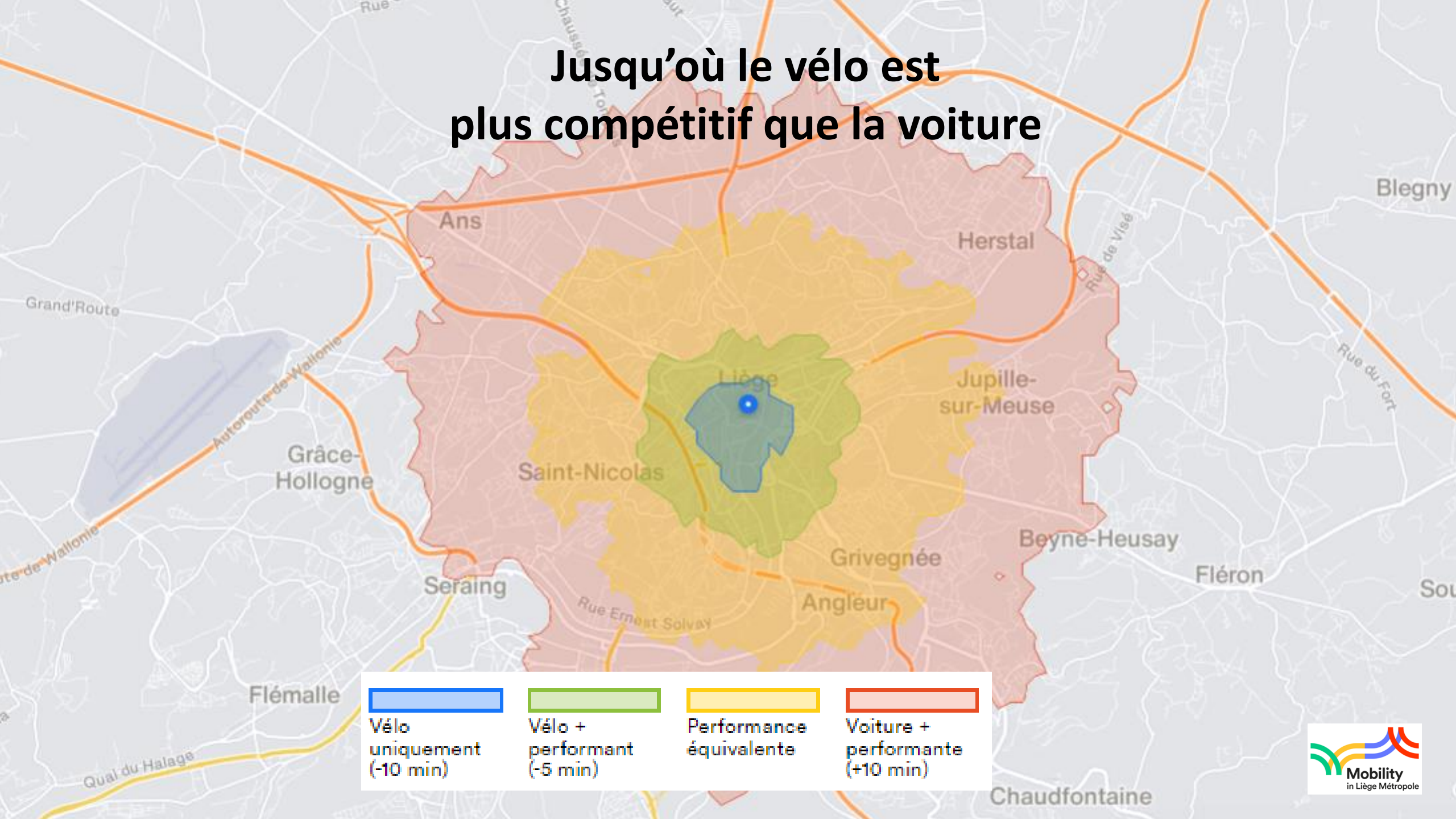


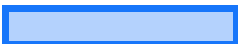



Voiture uniquement

07:30 → 47min → 08:16 ~14.39 € ⓘ



Jusqu'où le vélo est plus compétitif que la voiture



			
Vélo uniquement (-10 min)	Vélo + performant (-5 min)	Performance équivalente	Voiture + performante (+10 min)

Widget intégrable dans un site web

Pour intégrer ce widget...

Styles

Ajouter le snippet suivant dans la balise `<head>`

```
<link  
  href="https://widgetserver.web.production-  
server.stoomlink.io/static/css/bundle.min.css"  
  rel="stylesheet"  
>
```

Copier

Script

Ajouter le snippet suivant **avant la fermeture** du `<body>`

```
<script  
  src="https://widgetserver.web.production-  
server.stoomlink.io/static/js/bundle.min.js"  
></script>
```

Copier

Widget

Dans la page, insérez le code du widget.

Vous devez donner une dimension à la balise principale
(via la classe CSS `.stmlk_epic-widget`, par exemple)

Réplicabilité ?

OUI !



**Charte
digital
Wallonia**



**Outil open
source**



**Répliquable au niveau
d'autres agglomérations
wallonnes**



Une initiative de



Liège
Métropole
Rassembler, rayonner.

Une mission déléguée



Avec le soutien de



#smartregion

digital
wallonia
.be